

Sociedad, comunidad, cultura y sexualidad

Dr. José de Jesús González Salazar

PARESS 



Sociedad y comunidad¹

Sociedad

Se refiere a las “relaciones interpersonales estructuradas y a las instituciones en una comunidad amplia de personas, que no puede reducirse a un simple conjunto o suma de individuos”

Comunidad

Son los “grupo de personas que conviven en una localidad determinada o que mantienen un cierto interés compartido, y que se implican en interacciones sistemáticas entre sí”



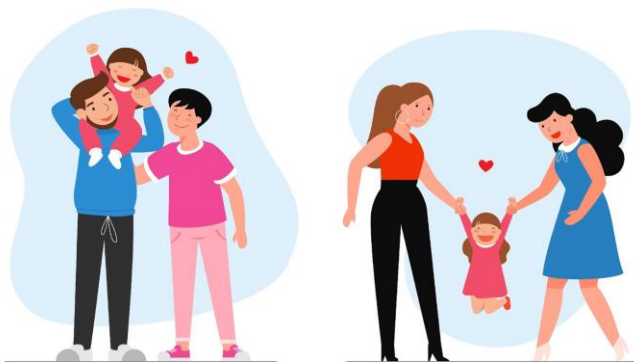
Pongamos un ejemplo

En tu **sociedad** ¿qué permisos tienen los hombres que no tienen las mujeres y cómo se mantienen esas diferencias?

En tu **comunidad** ¿Qué suele pasar si dos chicas se besan?

El papel de las instituciones sociales en nuestra sexualidad

Familia



Iglesia



Sistemas educativos



Cultura y sexualidad

Por **cultura**, podemos entender el sistemas de:

- conocimientos,
- creencias,
- artes,
- moral,
- derechos,
- costumbres y
- cualesquiera otras capacidades y hábitos adquiridos, que sirven para relacionar a las comunidades humanas con sus entornos ecológicos².

¿Qué características tiene la sexualidad en tu cultura? ¿Como se refleja en...?

Rituales y costumbres: _____

Tecnología: _____

Arte: _____



Las normas sociales y morales³

Las **normas sociales**, son una característica de la estructura de interacción entre sus individuos a partir de regular las conductas y la ejecución de sanciones

Las **normas morales**, requieren que las personas encuentren en ellas un sentido propio, que les motive a cumplirlas.



Libertad de conciencia

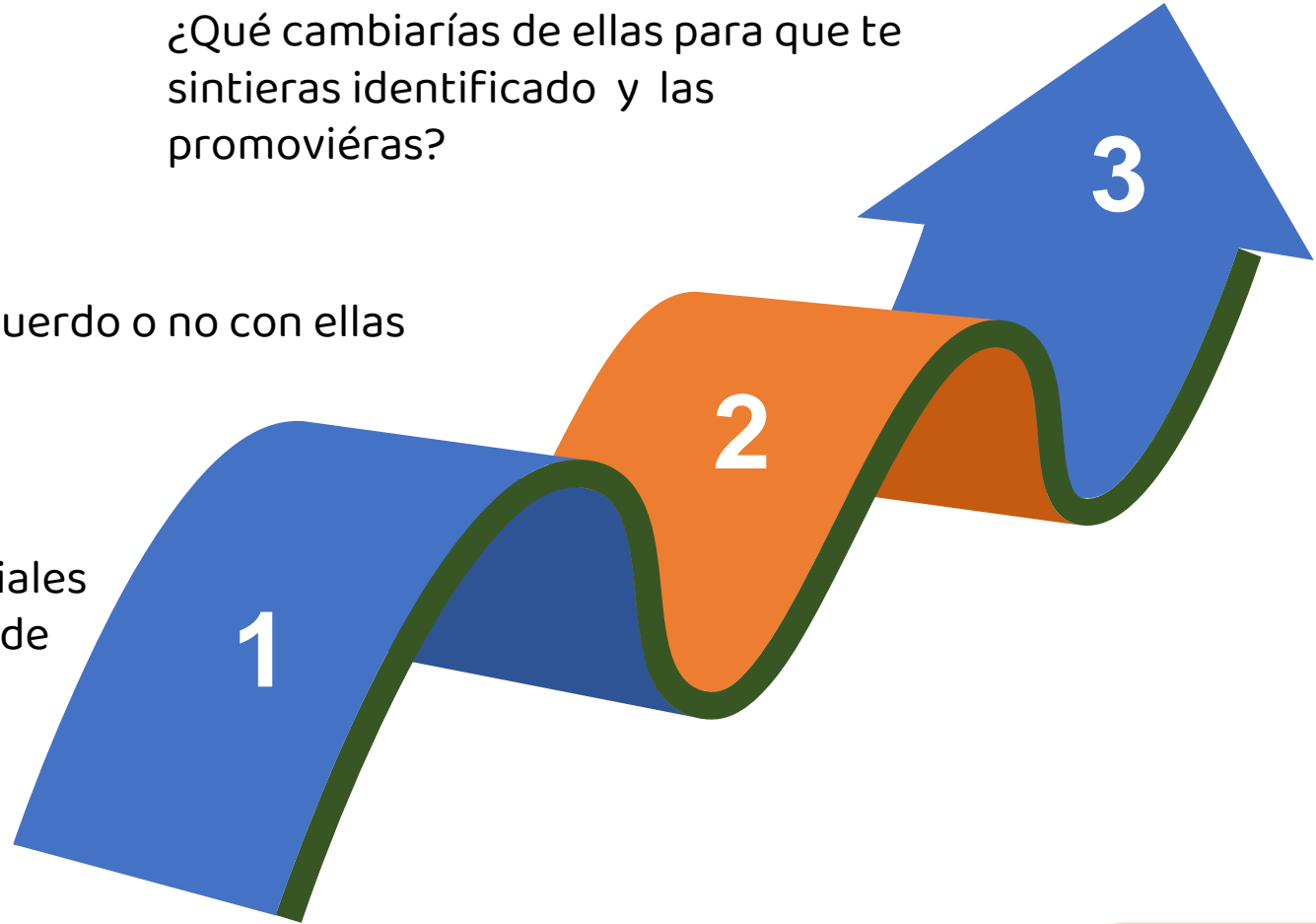
Se refiere al valor y sentido de las normas propias y las que socialmente son congruentes con nuestras aspiraciones, que incluye el derecho a profesar o no una religión, así como a los valores, creencias y los sentimientos que conducen nuestra vida sexual.

Aplicando lo aprendido

¿Qué cambiarías de ellas para que te sintieras identificado y las promovieras?

Valora en qué estás de acuerdo o no con ellas

Realiza una lista de las normas sociales que tu comunidad tiene alrededor de la sexualidad



GRACIAS

PARESS 



Lista de referencias

- ¹ Giddens, A. y Sutton, P. (2015). Conceptos esenciales de Sociología. Alianza editorial. Recuperado de <https://www.amazon.es/dp/8420697583?tag=alianzaeditorial-21>
- ² Barrera, R (2013). "El concepto de la Cultura: definiciones, debates y usos sociales", en *Revista de Claseshistoria*, núm. 2.
- ³ Tena, J. y Güell, A. (2011). "¿Qué es una norma social? Una discusión de tres aproximaciones analíticas", en *Revista Internacional de Sociología*, núm. 69(3), pp. 561-583.

Créditos de las imágenes

Lamina 3: Vector de Bebé creado por jcomp, vector de Icono creado por macrovector, vector de Escuela creado por pch.vector descargador de www.freepik.es

